

# Calendario 2013

Albiolo



Novi



Insieme per ricostruire la casa di Dio

## GENNAIO

LU	MA	ME	GI	VE	SA	DO
	<b>1</b>	2	3	4	5	<b>6</b>
7	8	9	10	11	12	<b>13</b>
14	15	16	17	18	19	<b>20</b>
21	22	23	24	25	26	<b>27</b>
28	29	30	31			

## FEBBRAIO

LU	MA	ME	GI	VE	SA	DO
				1	2	<b>3</b>
4	5	6	7	8	9	<b>10</b>
11	12	13	14	15	16	<b>17</b>
18	19	20	21	22	23	<b>24</b>
25	26	27	28			

## MARZO

LU	MA	ME	GI	VE	SA	DO
				1	2	<b>3</b>
4	5	6	7	8	9	<b>10</b>
11	12	13	14	15	16	<b>17</b>
18	19	20	21	22	23	<b>24</b>
25	26	27	28	29	30	<b>31</b>

## APRILE

LU	MA	ME	GI	VE	SA	DO
<b>1</b>	2	3	4	5	6	<b>7</b>
8	9	10	11	12	13	<b>14</b>
15	16	17	18	19	20	<b>21</b>
22	23	24	<b>25</b>	26	27	<b>28</b>
29	30					

## MAGGIO

LU	MA	ME	GI	VE	SA	DO
	<b>1</b>	2	3	4	<b>5</b>	
6	7	8	9	10	11	<b>12</b>
13	14	15	16	17	18	<b>19</b>
20	21	22	23	24	25	<b>26</b>
27	28	29	30	31		

## GIUGNO

LU	MA	ME	GI	VE	SA	DO
					1	<b>2</b>
3	4	5	6	7	8	<b>9</b>
10	11	12	13	14	15	<b>16</b>
17	18	19	20	21	22	<b>23</b>
24	25	26	27	28	29	<b>30</b>

## LUGLIO

LU	MA	ME	GI	VE	SA	DO
1	2	3	4	5	6	<b>7</b>
8	9	10	11	12	13	<b>14</b>
15	16	17	18	19	20	<b>21</b>
22	23	24	25	26	27	<b>28</b>
29	30	31				

## AGOSTO

LU	MA	ME	GI	VE	SA	DO
			1	2	3	<b>4</b>
5	6	7	8	9	10	<b>11</b>
12	13	14	<b>15</b>	16	17	<b>18</b>
19	20	21	22	23	24	<b>25</b>
26	27	28	29	30	31	

## SETTEMBRE

LU	MA	ME	GI	VE	SA	DO
						<b>1</b>
2	3	4	5	6	7	<b>8</b>
9	10	11	12	13	14	<b>15</b>
16	17	18	19	20	21	<b>22</b>
23	24	25	26	27	28	<b>29</b>
30						

## OTTOBRE

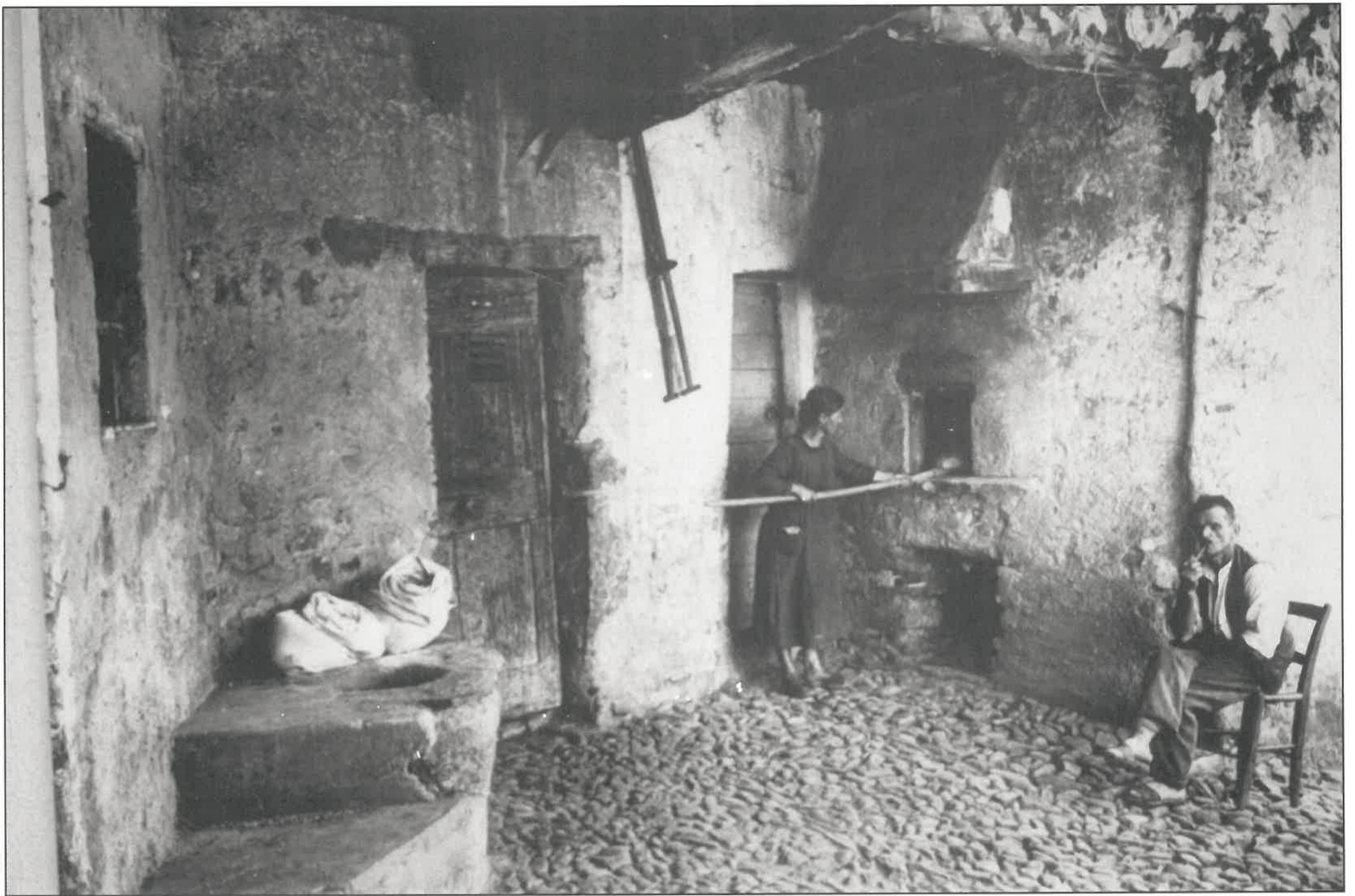
LU	MA	ME	GI	VE	SA	DO
	1	2	3	4	5	<b>6</b>
7	8	9	10	11	12	<b>13</b>
14	15	16	17	18	19	<b>20</b>
21	22	23	24	25	26	<b>27</b>
28	29	30	31			

## NOVEMBRE

LU	MA	ME	GI	VE	SA	DO
				<b>1</b>	2	<b>3</b>
4	5	6	7	8	9	<b>10</b>
11	12	13	14	15	16	<b>17</b>
18	19	20	21	22	23	<b>24</b>
25	26	27	28	29	30	


## DICEMBRE

LU	MA	ME	GI	VE	SA	DO
						<b>1</b>
2	3	4	5	6	7	<b>8</b>
9	10	11	12	13	14	<b>15</b>
16	17	18	19	20	21	<b>22</b>
23	24	<b>25</b>	<b>26</b>	27	28	<b>29</b>
30	31					



PRESTINÉE

**GENAAR**

<b>1</b> <b>Martedì</b> Maria Madre di Dio	<b>12</b> <b>Sabato</b> S. Modesto	<b>23</b> <b>Mercoledì</b> S. Emerenziana
<b>2</b> <b>Mercoledì</b> SS. Nome del Signore	<b>13</b> <b>Domenica</b> Battesimo del Signore	<b>24</b> <b>Giovedì</b> S. Francesco di S.
<b>3</b> <b>Giovedì</b> S. Genoveffa	<b>14</b> <b>Lunedì</b> S. Felice	<b>25</b> <b>Venerdì</b> Conv. di S. Paolo
<b>4</b> <b>Venerdì</b> S. Ermete	<b>15</b> <b>Martedì</b> S. Mauro	<b>26</b> <b>Sabato</b> SS. Tito e Timoteo
<b>5</b> <b>Sabato</b> S. Amelia	 <b>16</b> <b>Mercoledì</b> S. Marcello papa	<b>27</b> <b>Domenica</b> S. Angela Merici
<b>6</b> <b>Domenica</b> Epifania di N. S.	<b>17</b> <b>Giovedì</b> S. Antonio abate	<b>28</b> <b>Lunedì</b> S. Tommaso d'Aq.
<b>7</b> <b>Lunedì</b> S. Luciano	<b>18</b> <b>Venerdì</b> S. Liberata	<b>29</b> <b>Martedì</b> S. Valerio
<b>8</b> <b>Martedì</b> S. Massimo di Pavia	<b>19</b> <b>Sabato</b> S. Mario	 <b>30</b> <b>Mercoledì</b> S. Martina
<b>9</b> <b>Mercoledì</b> S. Giuliano	<b>20</b> <b>Domenica</b> S. Sebastiano	<b>31</b> <b>Giovedì</b> S. Giovanni Bosco
<b>10</b> <b>Giovedì</b> S. Scolastica V.	<b>21</b> <b>Lunedì</b> S. Agnese	
<b>11</b> <b>Venerdì</b> S. Iginò	 <b>22</b> <b>Martedì</b> S. Gaudenzio	

**2013**

Imposta a cura di chi lo espone al pubblico (art. 639 del D.P.R. 26/10/72) - Grafico e stampa: Tipolitografia 2 ERRE - Valmorea (Co)



**F.LLI BERNASCONI s.n.c.**  
ELETTROTECNICA



TECSA  
idee per essere migliori





**ANTINTRUSIONE TECSA** Tel. 031.806.509




**M.P.**  
**FABBRIO e LATTONIERE**

POSATORI DI LINEE VITA. di Maina Alessio e Daniele S.n.c.

Cancelli standard  
in monoblocco  
certificati  
CE EN 13241-1



ALBIOLO (Como)  
Via Michelangelo, 13  
Tel. e Fax 031.806759  
m.p.maina@hotmail.it



FERACAVALL

**F  
E  
B  
R  
A  
R**

<b>1</b> Venerdì <i>S. Severo</i>	<b>12</b> Martedì <i>S. Eulalia</i>	<b>23</b> Sabato <i>S. Policarpo V.</i>
<b>2</b> Sabato <i>Presentazione del Signore (Candelora)</i>	<b>13</b> Mercoledì <i>Le Sacre Ceneri / S. Giordano</i>	<b>24</b> <b>Domenica</b> <i>2a di Quaresima / S. Eteberto Re</i>
<b>3</b> <b>Domenica</b> <i>S. Biagio</i> ☾	<b>14</b> Giovedì <i>S. Valentino</i>	<b>25</b> Lunedì <i>S. Vittorino</i> ☀
<b>4</b> Lunedì <i>S. Gilberto V.</i>	<b>15</b> Venerdì <i>S. Faustino e Giovita</i>	<b>26</b> Martedì <i>S. Nestore M.</i>
<b>5</b> Martedì <i>S. Agata</i>	<b>16</b> Sabato <i>S. Giuliana</i>	<b>27</b> Mercoledì <i>S. Leonardo</i>
<b>6</b> Mercoledì <i>S. Paolo Miki V.</i>	<b>17</b> <b>Domenica</b> <i>1a di Quaresima / S. Alessio</i> ☾	<b>28</b> Giovedì <i>S. Macario Abate</i>
<b>7</b> Giovedì <i>S. Teodoro</i>	<b>18</b> Lunedì <i>S. Simeone</i>	
<b>8</b> Venerdì <i>S. Girolamo Em.</i>	<b>19</b> Martedì <i>S. Mansueto V.</i>	
<b>9</b> Sabato <i>S. Apollonia</i>	<b>20</b> Mercoledì <i>S. Fabiano</i>	
<b>10</b> <b>Domenica</b> <i>S. Arnaldo V.</i> ☾	<b>21</b> Giovedì <i>S. Eleonora</i>	
<b>11</b> Lunedì <i>N. S. di Lourdes</i>	<b>22</b> Venerdì <i>S. Margherita</i>	

**2013**

**F3 E** **F.LLI BERNASCONI s.n.c.**  
**ELETTROTECNICA**

FOTOVOLTAICO CASE

Tel. 031.806.509

**LATTONIERE** **CARPENTIERE**

**M.P.**  
**FABBRIO e LATTONIERE**

**POSATORI DI LINEE VITA.** di Maina Alessio e Daniele S.n.c.

ALBIOLO (Como)  
Via Michelangelo, 13  
Tel. e Fax 031.806759  
m.p.maina@hotmail.it

Canceli standard in monoblocco certificati CE EN 13241-1



MURNÉE

**M  
A  
R  
Z**

<b>1</b> Venerdì S. Albino	<b>12</b> Martedì S. Massimiliano m.	<b>23</b> Sabato S. Turibio
<b>2</b> Sabato S. Lucio	<b>13</b> Mercoledì S. Rodrigo	<b>24</b> <b>Domenica</b> Di Passione / Le Palme / S. Romolo
<b>3</b> <b>Domenica</b> 3a di Quaresima / S. Cunegonda Regina	<b>14</b> Giovedì S. Matilde Regina	<b>25</b> Lunedì Annunciazione del Signore
<b>4</b> Lunedì S. Casimiro 	<b>15</b> Venerdì S. Cesare	<b>26</b> Martedì S. Emanuele
<b>5</b> Martedì S. Adriano di C.	<b>16</b> Sabato S. Eriberto	<b>27</b> Mercoledì S. Augusto 
<b>6</b> Mercoledì S. Marziano	<b>17</b> <b>Domenica</b> 5a di Quaresima / S. Patrizio	<b>28</b> Giovedì S. Ruperto
<b>7</b> Giovedì S. Perpetua M.	<b>18</b> Lunedì S. Salvatore	<b>29</b> Venerdì S. Secondo di Asti
<b>8</b> Venerdì S. Giovanni di Dio	<b>19</b> Martedì S. Giuseppe 	<b>30</b> Sabato S. Amedeo
<b>9</b> Sabato S. Domenico Savio	<b>20</b> Mercoledì S. Alessandra	<b>31</b> <b>Domenica</b> Pasqua di Resurrezione / S. Beniamino M.
<b>10</b> <b>Domenica</b> 4a di Quaresima / S. Emiliano	<b>21</b> Giovedì S. Benedetta	<b>2013</b>
<b>11</b> Lunedì S. Costantino conf. 	<b>22</b> Venerdì S. Lea	

**F.LLI BERNASCONI s.n.c.**  
**ELETTROTECNICA**

LUCI LED PIAZZA SOLBIATE

Tel. 031.806.509

**M.P.**  
**FABBRO e LATTONIERE**

**POSATORI DI LINEE VITA.** di Maina Alessio e Daniele S.n.c.




ALBIOLO (Como)  
Via Michelangelo, 13  
Tel. e Fax 031.806759  
m.p.maina@hotmail.it

Cancelli standard  
in monoblocco  
certificati  
CE EN 13241-1



BAGÀTT

**A  
P  
R  
I  
L**

<b>1</b> Lunedì <i>Dell'Angelo / S. Ugo</i>	<b>12</b> Venerdì <i>S. Zenone</i>	<b>23</b> Martedì <i>S. Giorgio</i>
<b>2</b> Martedì <i>S. Francesco di P.</i>	<b>13</b> Sabato <i>S. Ida</i>	<b>24</b> Mercoledì <i>S. Fedele da Sigmaringen</i>
<b>3</b> Mercoledì <i>S. Riccardo</i>	 <b>14</b> Domenica <i>S. Abbondio Conf.</i>	<b>25</b> Giovedì <i>S. Marco / Festa della Liberazione</i> 
<b>4</b> Giovedì <i>S. Isidoro</i>	<b>15</b> Lunedì <i>S. Anastasia</i>	<b>26</b> Venerdì <i>S. Marcellino M.</i>
<b>5</b> Venerdì <i>S. Vincenzo</i>	<b>16</b> Martedì <i>S. Lamberto</i>	<b>27</b> Sabato <i>S. Zita</i>
<b>6</b> Sabato <i>S. Virginia</i>	<b>17</b> Mercoledì <i>S. Roberto</i>	<b>28</b> Domenica <i>S. Valeria M.</i>
<b>7</b> Domenica <i>S. Ermanno</i>	<b>18</b> Giovedì <i>S. Galdino</i> 	<b>29</b> Lunedì <i>S. Caterina da Siena</i>
<b>8</b> Lunedì <i>S. Alberto</i>	<b>19</b> Venerdì <i>S. Socrate</i>	<b>30</b> Martedì <i>S. Pio V Papa</i>
<b>9</b> Martedì <i>S. Gualtiero</i>	<b>20</b> Sabato <i>S. Adalgisa</i>	
<b>10</b> Mercoledì <i>S. Terenzio M.</i> 	<b>21</b> Domenica <i>S. Anselmo</i>	
<b>11</b> Giovedì <i>S. Filippo</i>	<b>22</b> Lunedì <i>S. Leonida</i>	

**2013**

**F3 E** F.LLI BERNASCONI s.n.c.  
ELETTROTECNICA

FOTOVOLTAICO 6 KW

Tel. 031.806.509

LATTONIERE

CARPENTIERE

**M.P.**  
FABBRO e LATTONIERE

POSATORI DI LINEE VITA. di Maina Alessio e Daniele S.n.c.

ALBIOLO (Como)  
Via Michelangelo, 13  
Tel. e Fax 031.806759  
m.p.maina@hotmail.it

Cancelli standard  
in monoblocco  
certificati  
CE EN 13241-1



SPAZACAMIN

**M  
A  
A  
C**

<b>1</b> <b>Mercoledì</b> S. Giuseppe / Festa del Lavoro	<b>12</b> <b>Domenica</b> Ascensione del Signore / SS. Nereo e Achilleo	<b>23</b> <b>Giovedì</b> S. Desiderio
<b>2</b> <b>Giovedì</b> S. Germano	 <b>13</b> <b>Lunedì</b> N.S. di Fatima	<b>24</b> <b>Venerdì</b> Maria Ausiliatrice 
<b>3</b> <b>Venerdì</b> SS. Filippo e Giacomo	<b>14</b> <b>Martedì</b> S. Mattia Ap.	<b>25</b> <b>Sabato</b> S. Sofia
<b>4</b> <b>Sabato</b> S. Ciriaco	<b>15</b> <b>Mercoledì</b> S. Torquato	<b>26</b> <b>Domenica</b> S. Filippo Neri
<b>5</b> <b>Domenica</b> S. Irene di L.	<b>16</b> <b>Giovedì</b> S. Ubaldo V.	<b>27</b> <b>Lunedì</b> S. Agostino di C.
<b>6</b> <b>Lunedì</b> S. Lucio di Cirene V.	<b>17</b> <b>Venerdì</b> S. Pasquale Baylon	<b>28</b> <b>Martedì</b> S. Emilio
<b>7</b> <b>Martedì</b> S. Flavia V.	<b>18</b> <b>Sabato</b> S. Venanzio 	<b>29</b> <b>Mercoledì</b> S. Massimino
<b>8</b> <b>Mercoledì</b> S. Vittore	<b>19</b> <b>Domenica</b> Pentecoste / S. Ivo	<b>30</b> <b>Giovedì</b> S. Felice I Papa
<b>9</b> <b>Giovedì</b> S. Geronzio	<b>20</b> <b>Lunedì</b> S. Bernardino da Siena	<b>31</b> <b>Venerdì</b> Visitazione S. Vergine Maria 
<b>10</b> <b>Venerdì</b> S. Alfio M. 	<b>21</b> <b>Martedì</b> S. Vittorio	<b>2013</b>
<b>11</b> <b>Sabato</b> S. Fabio	<b>22</b> <b>Mercoledì</b> S. Rita da Cascia	

**F3 E** **F.LLI BERNASCONI s.n.c.**  
**ELETTROTECNICA**

PARCO BIZZARONE Tel. 031.806.509

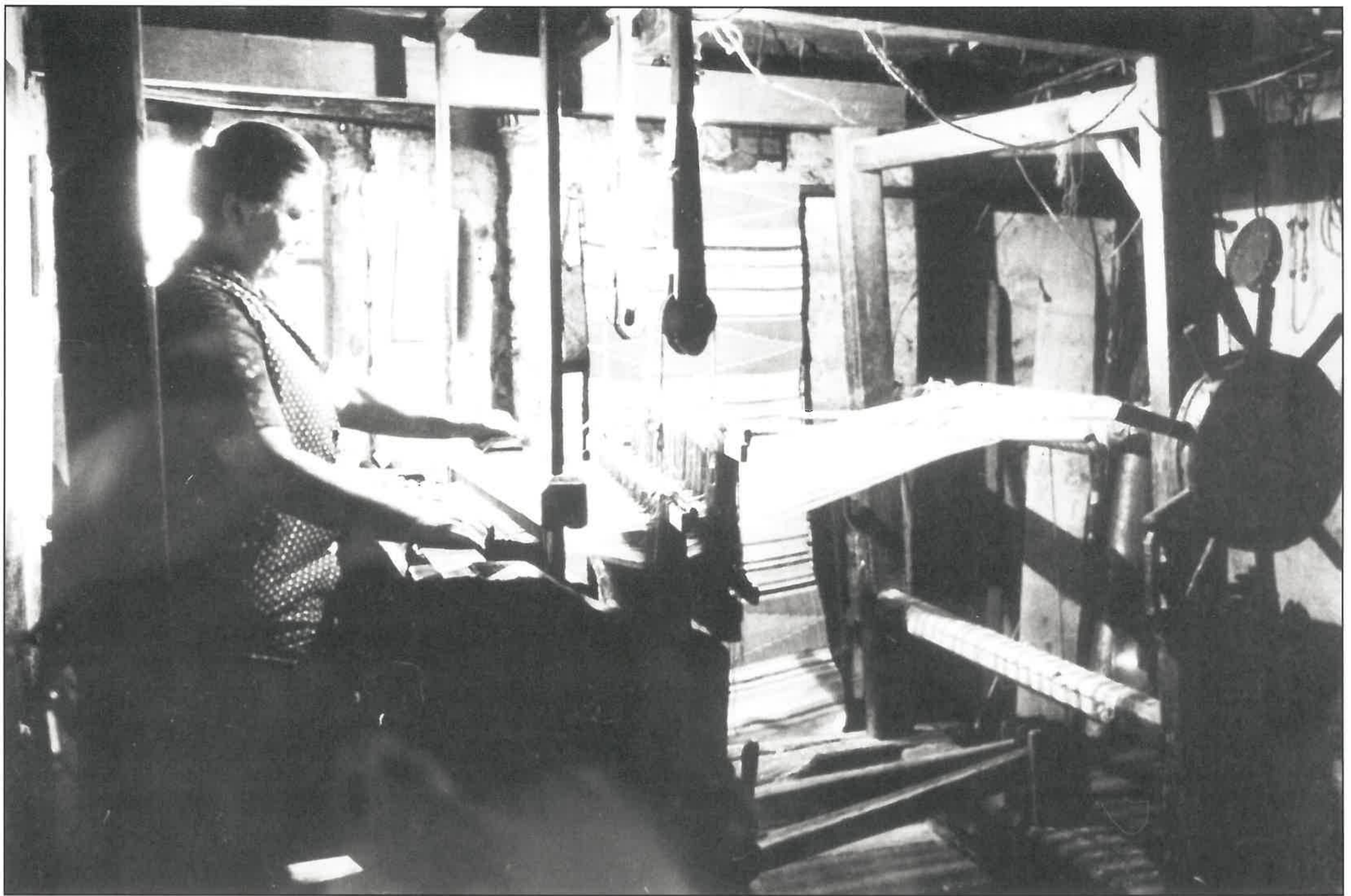
**LATTONIERE** **CARPENTIERE**

**M.P.**  
**FABBRO e LATTONIERE**

**POSATORI DI LINEE VITA.** di Maina Alessio e Daniele S.n.c.

Canceli standard in monoblocco certificati CE EN 13241-1

ALBIOLO (Como)  
Via Michelangelo, 13  
Tel. e Fax 031.806759  
m.p.maina@hotmail.it



TESIDURA

GIUGNO

<b>1</b> Sabato S. Giuliano	<b>12</b> Mercoledì S. Gaspare Luigi Bertoni	<b>23</b> Domenica S. Lanfranco
<b>2</b> Domenica Corpus Domini / Festa della Repubblica	<b>13</b> Giovedì S. Antonio da Padova	<b>24</b> Lunedì Nat. S. Giovanni Battista
<b>3</b> Lunedì S. Carlo L.	<b>14</b> Venerdì S. Eliseo Profeta	<b>25</b> Martedì S. Guglielmo Abate
<b>4</b> Martedì S. Quirino	<b>15</b> Sabato S. Germana	<b>26</b> Mercoledì S. Vigilio da T.
<b>5</b> Mercoledì S. Bonifacio V.	<b>16</b> Domenica S. Aureliano V.	<b>27</b> Giovedì S. Cirillo d'Alessandria
<b>6</b> Giovedì S. Norberto	<b>17</b> Lunedì S. Ranieri Conf.	<b>28</b> Venerdì S. Ireneo M.
<b>7</b> Venerdì Sacro Cuore di Gesù / S. Sabiniano M.	<b>18</b> Martedì S. Gregorio	<b>29</b> Sabato SS. Pietro e Paolo
<b>8</b> Sabato S. Medardo	<b>19</b> Mercoledì SS. Trinità	<b>30</b> Domenica SS. Protomartiri
<b>9</b> Domenica Cuore Immacolato di Maria	<b>20</b> Giovedì S. Ettore Conf.	
<b>10</b> Lunedì S. Diana	<b>21</b> Venerdì S. Luigi Gonzaga	
<b>11</b> Martedì S. Barnaba apostolo	<b>22</b> Sabato S. Paolino da Nola	

2013

**FB E** F.LLI BERNASCONI s.n.c.  
ELETTROTECNICA

FOTOVOLTAICO 20 KW

Tel. 031.806.509

LATTONIERE

CARPENTIERE

**M.P.**  
FABBRIO e LATTONIERE

POSATORI DI LINEE VITA. di Maina Alessio e Daniele S.n.c.

ALBIOLO (Como)  
Via Michelangelo, 13  
Tel. e Fax 031.806759  
m.p.maina@hotmail.it

Cancelli standard  
in monoblocco  
certificati  
CE EN 13241-1



SART

L  
Ü  
J

<b>1</b> Lunedì <i>S. Ester</i>	<b>12</b> Venerdì <i>S. Fortunato M.</i>	<b>23</b> Martedì <i>S. Brigida Ved.</i>
<b>2</b> Martedì <i>S. Ottone</i>	<b>13</b> Sabato <i>S. Enrico Imperatore</i>	<b>24</b> Mercoledì <i>S. Cristina</i>
<b>3</b> Mercoledì <i>S. Tommaso ap.</i>	<b>14</b> <b>Domenica</b> <i>S. Camillo de Lellis</i>	<b>25</b> Giovedì <i>S. Giacomo ap.</i>
<b>4</b> Giovedì <i>S. Elisabetta di P.</i>	<b>15</b> Lunedì <i>S. Bonaventura Card.</i>	<b>26</b> Venerdì <i>SS. Anna e Gioacchino</i>
<b>5</b> Venerdì <i>S. Antonio M. Zaccaria</i>	<b>16</b> Martedì <i>N. S. del Carmelo</i>	 <b>27</b> Sabato <i>S. Celestino I Papa</i>
<b>6</b> Sabato <i>S. Maria Goretti</i>	<b>17</b> Mercoledì <i>S. Alessio Conf.</i>	<b>28</b> <b>Domenica</b> <i>S. Nazario</i>
<b>7</b> <b>Domenica</b> <i>S. Apollonio e Edda</i>	<b>18</b> Giovedì <i>S. Calogero Er.</i>	<b>29</b> Lunedì <i>S. Marta V.</i>
<b>8</b> Lunedì <i>S. Priscillia Ved.</i>	 <b>19</b> Venerdì <i>S. Simmaco P.</i>	<b>30</b> Martedì <i>S. Pietro Crisologo</i>
<b>9</b> Martedì <i>S. Veronica</i>	<b>20</b> Sabato <i>S. Elia Prof.</i>	<b>31</b> Mercoledì <i>S. Ignazio di Loyola</i>
<b>10</b> Mercoledì <i>SS. Rufina e Seconda</i>	<b>21</b> <b>Domenica</b> <i>S. Lorenzo da Brindisi</i>	<b>2013</b>
<b>11</b> Giovedì <i>S. Benedetto Abate</i>	<b>22</b> Lunedì <i>S. Maria Maddalena</i>	

Imposta a cura di chi lo espone al pubblico (art. 639 del D.P.R. 26/10/72) - Grafica e stampa: Tipolitografia 2 ERRE - Valmorea (Co)

bpt  
technological sign

**FB** F.LLI BERNASCONI s.n.c.  
ELETTROTECNICA

- Home automation  
Domotica  
Videocitofonia  
Termoregolazione
- Home security  
Antintrusione  
Videosorveglianza  
Antincendio  
Antigas
- Home lighting  
Illuminazione LED



DOMOTICA HOME AUTOMATION BPT

Tel. 031.806.509

LATTONIERE

**M.P.**  
FABBRIO e LATTONIERE

POSATORI DI LINEE VITA. di Maina Alessio e Daniele S.n.c.

ALBIOLO (Como)  
Via Michelangelo, 13  
Tel. e Fax 031.806759  
m.p.maina@hotmail.it

Cancelli standard  
in monoblocco  
certificati  
CE EN 13241-1







IMBALLADUR

**A  
G  
U  
S  
T**

<b>1</b> Giovedì <i>S. Alfonso de' Liguori</i>	<b>12</b> Lunedì <i>SS. Macario e Giuliano</i>	<b>23</b> Venerdì <i>S. Rosa da Lima</i>
<b>2</b> Venerdì <i>S. Eusebio da Vercelli</i>	<b>13</b> Martedì <i>SS. Ponziano e Ippolito</i>	<b>24</b> Sabato <i>S. Bartolomeo ap.</i>
<b>3</b> Sabato <i>S. Lidia di Filippi</i>	<b>14</b> Mercoledì <i>S. Alfredo</i>	<b>25</b> Domenica <i>S. Luigi dei Francesi</i>
<b>4</b> Domenica <i>S. Van Tuan</i>	<b>15</b> Giovedì <i>Assunzione S. Maria Vergine</i>	<b>26</b> Lunedì <i>S. Alessandro</i>
<b>5</b> Lunedì <i>S. Osvaldo</i>	<b>16</b> Venerdì <i>S. Rocco</i>	<b>27</b> Martedì <i>S. Monica Ved.</i>
<b>6</b> Martedì <i>Trasfigurazione del Signore</i>	<b>17</b> Sabato <i>S. Giacinto Conf.</i>	<b>28</b> Mercoledì <i>S. Agostino Dottore</i>
<b>7</b> Mercoledì <i>S. Gaetano da Thiene</i>	<b>18</b> Domenica <i>S. Elena Imperatrice</i>	<b>29</b> Giovedì <i>Martirio di S. Giovanni Battista</i>
<b>8</b> Giovedì <i>S. Domenico Conf.</i>	<b>19</b> Lunedì <i>S. Mariano</i>	<b>30</b> Venerdì <i>S. Bonomio</i>
<b>9</b> Venerdì <i>S. Fermo</i>	<b>20</b> Martedì <i>S. Bernardo Abate</i>	<b>31</b> Sabato <i>S. Aristide</i>
<b>10</b> Sabato <i>S. Lorenzo M.</i>	<b>21</b> Mercoledì <i>S. Pio X papa</i>	
<b>11</b> Domenica <i>S. Chiara V.</i>	<b>22</b> Giovedì <i>S. Maria Regina</i>	

**2013**

**F.LLI BERNASCONI s.n.c.**  
**ELETTROTECNICA**

PRONTO INTERVENTO

Tel. 031.806.509

**LATTONIERE**

**CARPENTIERE**

**M.P.**  
**FABBRO e LATTONIERE**

**POSATORI DI LINEE VITA.** di Maina Alessio e Daniele S.n.c.

ALBIOLO (Como)  
Via Michelangelo, 13  
Tel. e Fax 031.806759  
m.p.maina@hotmail.it

Canceli standard in monoblocco certificati CE EN 13241-1



VENDEMMIATRIS

**S  
E  
T  
T  
E  
M  
B  
A  
R**

<b>1</b> <b>Domenica</b> S. Egidio Abate	<b>12</b> <b>Giovedì</b> SS. Nome di Maria	<b>23</b> <b>Lunedì</b> S. Padre Pio
<b>2</b> <b>Lunedì</b> S. Elpidio	<b>13</b> <b>Venerdì</b> S. Maurilio	<b>24</b> <b>Martedì</b> S. Pacifico Conf.
<b>3</b> <b>Martedì</b> S. Gregorio Magno	<b>14</b> <b>Sabato</b> Esaltazione S. Croce	<b>25</b> <b>Mercoledì</b> S. Aurelia
<b>4</b> <b>Mercoledì</b> S. Rosalia	<b>15</b> <b>Domenica</b> S. Vergine Maria Addolorata	<b>26</b> <b>Giovedì</b> SS. Cosma e Damiano
<b>5</b> <b>Giovedì</b> S. Vittorino	<b>16</b> <b>Lunedì</b> SS. Cornelio e Cipriano	<b>27</b> <b>Venerdì</b> S. Vincenzo de' Paoli
<b>6</b> <b>Venerdì</b> S. Umberto	<b>17</b> <b>Martedì</b> S. Roberto Ballarmino	<b>28</b> <b>Sabato</b> S. Venceslao M.
<b>7</b> <b>Sabato</b> S. Regina	<b>18</b> <b>Mercoledì</b> S. Lamberto	<b>29</b> <b>Domenica</b> S. Michele Arcangelo
<b>8</b> <b>Domenica</b> Natività della S. Vergine Maria	<b>19</b> <b>Giovedì</b> S. Gennaro V.	<b>30</b> <b>Lunedì</b> S. Gerolamo Conf.
<b>9</b> <b>Lunedì</b> S. Sergio Papa	<b>20</b> <b>Venerdì</b> S. Eustachio	
<b>10</b> <b>Martedì</b> S. Pulcheria V.	<b>21</b> <b>Sabato</b> S. Matteo ap.	
<b>11</b> <b>Mercoledì</b> S. Diomede V.	<b>22</b> <b>Domenica</b> S. Maurizio M.	

**2013**

**FB E** F.LLI BERNASCONI s.n.c.  
ELETTROTECNICA

DISCARICA SOLBIATE Tel. 031.806.509

**LATTONIERE** **CARPENTIERE**

**M.P.**  
**FABBRIO e LATTONIERE**

**POSATORI DI LINEE VITA.** di Maina Alessio e Daniele S.n.c.

Albiolo (Como)  
Via Michelangelo, 13  
Tel. e Fax 031.806759  
m.p.maina@hotmail.it

Cancelli standard in monoblocco certificati CE EN 13241-1



PAISÀN

UTUBAR

<b>1</b> Martedì <i>S. Teresa del Bambin Gesù</i>	<b>12</b> Sabato <i>S. Serafino Capp.</i>	 <b>23</b> Mercoledì <i>S. Giovanni da Capestrano</i>
<b>2</b> Mercoledì <i>SS. Angeli Custodi</i>	<b>13</b> Domenica <i>S. Edoardo Re</i>	<b>24</b> Giovedì <i>S. Antonio Maria Claret</i>
<b>3</b> Giovedì <i>S. Gerardo Abate</i>	<b>14</b> Lunedì <i>S. Callisto I° Papa</i>	<b>25</b> Venerdì <i>S. Crispino</i>
<b>4</b> Venerdì <i>S. Francesco d'Assisi</i>	<b>15</b> Martedì <i>S. Teresa d'Avila</i>	<b>26</b> Sabato <i>S. Evaristo Papa</i>
<b>5</b> Sabato <i>S. Placido M.</i>	 <b>16</b> Mercoledì <i>S. Edivige Ved.</i>	<b>27</b> Domenica <i>S. Fiorenzo V.</i>
<b>6</b> Domenica <i>S. Bruno Abate</i>	<b>17</b> Giovedì <i>S. Ignazio d'Antiochia</i>	<b>28</b> Lunedì <i>S. Simone Ap.</i>
<b>7</b> Lunedì <i>S. Nostra Signora del Rosario</i>	<b>18</b> Venerdì <i>S. Luca evangelista</i>	<b>29</b> Martedì <i>S. Ermelinda V.</i>
<b>8</b> Martedì <i>S. Pelagia Penitente</i>	<b>19</b> Sabato <i>S. Laura</i>	 <b>30</b> Mercoledì <i>S. Germano V.</i>
<b>9</b> Mercoledì <i>SS. Dionigi e Compagni</i>	<b>20</b> Domenica <i>S. Irene V.</i>	<b>31</b> Giovedì <i>S. Lucilla M.</i>
<b>10</b> Giovedì <i>S. Daniele M.</i>	<b>21</b> Lunedì <i>S. Orsola V.</i>	
<b>11</b> Venerdì <i>S. Firmino V.</i>	<b>22</b> Martedì <i>S. Donato V.</i>	

2013



F.LLI BERNASCONI s.n.c.  
ELETTROTECNICA



IMPIANTO VIDEOCONTROLLO

Tel. 031.806.509



# M.P.

## FABBRIO e LATTONIERE

**POSATORI DI LINEE VITA.** di Maina Alessio e Daniele S.n.c.

ALBIOLO (Como)  
Via Michelangelo, 13  
Tel. e Fax 031.806759  
m.p.maina@hotmail.it

*Cancelli standard  
in monoblocco  
certificati  
CE EN 13241-1*





PICAPRÈA

**N  
U  
V  
E  
M  
B  
A  
R**

<b>1</b> <b>Venerdì</b> <i>Tutti i Santi</i>	<b>12</b> <b>Martedì</b> <i>S. Renato M.</i>	<b>23</b> <b>Sabato</b> <i>S. Clemente</i>
<b>2</b> <b>Sabato</b> <i>Commemorazione dei Defunti</i>	<b>13</b> <b>Mercoledì</b> <i>S. Diego</i>	<b>24</b> <b>Domenica</b> <i>S. Flora V.</i>
<b>3</b> <b>Domenica</b> <i>S. Silvia V.</i>	<b>14</b> <b>Giovedì</b> <i>S. Giocondo</i>	<b>25</b> <b>Lunedì</b> <i>Cristo Re / S. Caterina d'Aless.</i>
<b>4</b> <b>Lunedì</b> <i>S. Carlo Borromeo</i>	<b>15</b> <b>Venerdì</b> <i>S. Alberto Magno</i>	<b>26</b> <b>Martedì</b> <i>S. Corrado di C.</i>
<b>5</b> <b>Martedì</b> <i>S. Zaccaria Prof.</i>	<b>16</b> <b>Sabato</b> <i>S. Margherita V.</i>	<b>27</b> <b>Mercoledì</b> <i>S. Virgilio</i>
<b>6</b> <b>Mercoledì</b> <i>S. Leonardo Abate</i>	<b>17</b> <b>Domenica</b> <i>S. Elisabetta d'Ungheria</i>	<b>28</b> <b>Giovedì</b> <i>S. Giacomo</i>
<b>7</b> <b>Giovedì</b> <i>S. Ernesto Abate</i>	<b>18</b> <b>Lunedì</b> <i>S. Oddone</i>	<b>29</b> <b>Venerdì</b> <i>S. Saturnino</i>
<b>8</b> <b>Venerdì</b> <i>S. Goffredo V.</i>	<b>19</b> <b>Martedì</b> <i>S. Fausto d'Alessandria</i>	<b>30</b> <b>Sabato</b> <i>S. Andrea</i>
<b>9</b> <b>Sabato</b> <i>Ded. Basilica Lateranense</i>	<b>20</b> <b>Mercoledì</b> <i>S. Edmondo</i>	
<b>10</b> <b>Domenica</b> <i>S. Leone M.</i>	<b>21</b> <b>Giovedì</b> <i>Presentazione S. Vergine Maria</i>	
<b>11</b> <b>Lunedì</b> <i>S. Martino di Tours</i>	<b>22</b> <b>Venerdì</b> <i>S. Cecilia V.</i>	

**2013**

**FBI** F.LLI BERNASCONI s.n.c.  
ELETTROTECNICA



Termoregolazione

**bpt**  
technological sign



CRONOTERMOSTATI

Tel. 031.806.509



**M.P.**  
**FABBRIO e LATTONIERE**

**POSATORI DI LINEE VITA.** di Maina Alessio e Daniele S.n.c.

Canceli standard  
in monoblocco  
certificati  
CE EN 13241-1



ALBIOLO (Como)  
Via Michelangelo, 13  
Tel. e Fax 031.806759  
m.p.maina@hotmail.it



SPOIADÙR

**D  
I  
C  
E  
M  
B  
R**

<b>1</b> <b>Domenica</b> 1a d'Avvento / S. Evasio V.	<b>12</b> <b>Giovedì</b> S. Amalia	<b>23</b> <b>Lunedì</b> S. Giovanni da Kety
<b>2</b> <b>Lunedì</b> S. Bibiana	<b>13</b> <b>Venerdì</b> S. Lucia V.	<b>24</b> <b>Martedì</b> S. Delfino di B.
<b>3</b> <b>Martedì</b> S. Francesco S.	<b>14</b> <b>Sabato</b> S. Venanzio	<b>25</b> <b>Mercoledì</b> Natività del Signore
<b>4</b> <b>Mercoledì</b> S. Barbara	<b>15</b> <b>Domenica</b> 3a d'Avvento / S. Valeriano V.	<b>26</b> <b>Giovedì</b> S. Stefano primo Martire
<b>5</b> <b>Giovedì</b> S. Giulio M.	<b>16</b> <b>Lunedì</b> S. Albina v.	<b>27</b> <b>Venerdì</b> S. Giovanni Ap.
<b>6</b> <b>Venerdì</b> S. Nicola V.	<b>17</b> <b>Martedì</b> S. Lazzaro di B.	<b>28</b> <b>Sabato</b> Ss. Innocenti Mm.
<b>7</b> <b>Sabato</b> S. Ambrogio	<b>18</b> <b>Mercoledì</b> S. Graziano	<b>29</b> <b>Domenica</b> S. Tommaso Becket
<b>8</b> <b>Domenica</b> 2a d'Avvento / Immacolata Concezione	<b>19</b> <b>Giovedì</b> S. Dario	<b>30</b> <b>Lunedì</b> S. Famiglia di Nazareth
<b>9</b> <b>Lunedì</b> S. Siro	<b>20</b> <b>Venerdì</b> S. Macario M.	<b>31</b> <b>Martedì</b> S. Silvestro Papa
<b>10</b> <b>Martedì</b> B.V. di Loreto	<b>21</b> <b>Sabato</b> S. Temistocle	
<b>11</b> <b>Mercoledì</b> S. Damaso	<b>22</b> <b>Domenica</b> 4a d'Avvento / S. Francesca Cabrini	

**2013**

**F.LLI BERNASCONI s.n.c.**  
**ELETTROTECNICA**

**DISSUASORI** Tel. 031.806.509

**LATTONIERE** **CARPENTIERE**

**M.P.**  
**FABBRO e LATTONIERE**

**POSATORI DI LINEE VITA.** di Maina Alessio e Daniele S.n.c.

ALBIOLO (Como)  
Via Michelangelo, 13  
Tel. e Fax 031.806759  
m.p.maina@hotmail.it

Canelli standard in monoblocco certificati CE EN 13241-1

Imposta a cura di chi lo espone al pubblico [art. 639 del D.P.R. 26/10/72] - Grafico e stampa: Tipolitografia 2 ERRE - Valmorea (Co)



**F.LI BERNASCONI** s.n.c.  
**ELETTROTECNICA**

**PROGETTAZIONE  
E REALIZZAZIONE  
IMPIANTI ELETTRICI  
CIVILI ED INDUSTRIALI  
IMPIANTI FOTOVOLTAICI**

Via per Gaggino, 5 - Albiolo (Co)

Tel. 031.806.509

E-mail: fbelett@tin.it



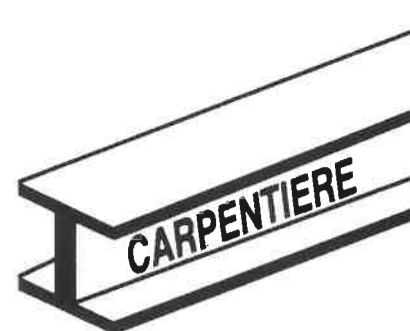
**IMPIANTI ALLARME SENZA FILI  
FINO A CINQUE ANNI DI GARANZIA  
CENTRO ASSISTENZA PER COMO / VARESE / LECCO**



**IMPIANTI VIDEOCITOFONICI  
TV CIRCUITO CHIUSO  
CRONOTERMOSTATI  
ANTINTRUSIONE  
ANTINCENDIO - ANTIGAS  
VIDEOSORVEGLIANZA  
ASSISTENZA TECNICA COMO / VARESE / VERBANIA / NOVARA**



**AUTOMAZIONE CANCELLI  
PORTE AUTOMATICHE  
CONTROLLO ACCESSI  
ASSISTENZA TECNICA E VENDITA  
PROVINCIA DI COMO / VARESE / LECCO**

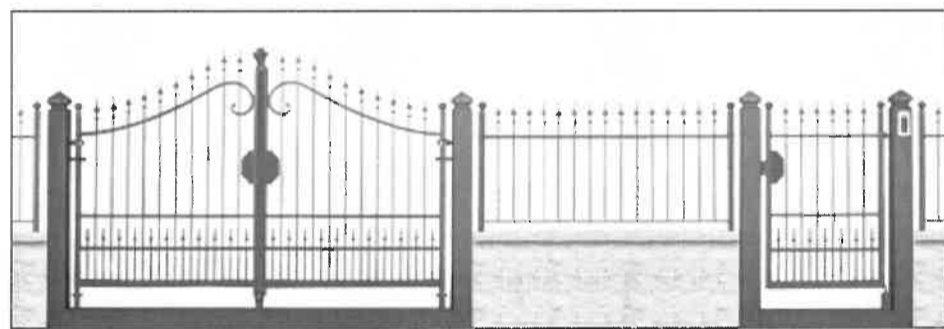


# M.P.

**di Maina Alessio e Daniele S.n.c.**

***FABBRO e LATTONIERE***

**POSATORI DI LINEE VITA.**



*Cancelli standard in monoblocco certificati CE EN 13241-1*

ALBIOLO (Como)  
Via Michelangelo, 13  
Tel. e Fax 031.806759  
m.p.maina@hotmail.it

A cura  
**dell'Oratorio di Albiolo**