

Calendario 2011



Aula didattica

**Scuola Materna
Maria Nessi Albiolo**



Parco giochi

GENNAIO

LU	MA	ME	GI	VE	SA	DO
					1	2
3	4	5	6	7	8	9
10	11	12	13	14	15	16
17	18	19	20	21	22	23
24	25	26	27	28	29	30
31						

FEBBRAIO

LU	MA	ME	GI	VE	SA	DO
		1	2	3	4	5
6	7	8	9	10	11	12
13	14	15	16	17	18	19
20	21	22	23	24	25	26
27	28					

MARZO

LU	MA	ME	GI	VE	SA	DO
		1	2	3	4	5
6	7	8	9	10	11	12
13	14	15	16	17	18	19
20	21	22	23	24	25	26
27	28	29	30	31		

APRILE

LU	MA	ME	GI	VE	SA	DO
					1	2
					3	
4	5	6	7	8	9	10
11	12	13	14	15	16	17
18	19	20	21	22	23	24
25	26	27	28	29	30	

MAGGIO

LU	MA	ME	GI	VE	SA	DO
						1
2	3	4	5	6	7	8
9	10	11	12	13	14	15
16	17	18	19	20	21	22
23	24	25	26	27	28	29
30	31					

GIUGNO

LU	MA	ME	GI	VE	SA	DO
		1	2	3	4	5
6	7	8	9	10	11	12
13	14	15	16	17	18	19
20	21	22	23	24	25	26
27	28	29	30			

LUGLIO

LU	MA	ME	GI	VE	SA	DO
				1	2	3
4	5	6	7	8	9	10
11	12	13	14	15	16	17
18	19	20	21	22	23	24
25	26	27	28	29	30	31

AGOSTO

LU	MA	ME	GI	VE	SA	DO
1	2	3	4	5	6	7
8	9	10	11	12	13	14
15	16	17	18	19	20	21
22	23	24	25	26	27	28
29	30	31				

SETTEMBRE

LU	MA	ME	GI	VE	SA	DO
			1	2	3	4
5	6	7	8	9	10	11
12	13	14	15	16	17	18
19	20	21	22	23	24	25
26	27	28	29	30		

OTTOBRE

LU	MA	ME	GI	VE	SA	DO
					1	2
3	4	5	6	7	8	9
10	11	12	13	14	15	16
17	18	19	20	21	22	23
24	25	26	27	28	29	30
31						

NOVEMBRE

LU	MA	ME	GI	VE	SA	DO
		1	2	3	4	5
6	7	8	9	10	11	12
13	14	15	16	17	18	19
20	21	22	23	24	25	26
27	28	29	30			

DICEMBRE

LU	MA	ME	GI	VE	SA	DO
			1	2	3	4
5	6	7	8	9	10	11
12	13	14	15	16	17	18
19	20	21	22	23	24	25
26	27	28	29	30	31	



Classe V - Scuola Primaria di Albiolo

GENNAIO

1 Sabato Maria Madre di Dio	12 Mercoledì S. Modesto	23 Domenica S. Emerenziana
2 Domenica SS. Basilio e Gregorio	13 Giovedì S. Ilario	24 Lunedì S. Francesco di S.
3 Lunedì S. Genoveffa	14 Venerdì S. Felice	25 Martedì Conv. di S. Paolo
4 Martedì S. Ermete	15 Sabato S. Mauro	26 Mercoledì SS. Tito e Timoteo
5 Mercoledì S. Amelia	16 Domenica S. Marcello papa	27 Giovedì S. Angela Merici
6 Giovedì Epifania di N. S.	17 Lunedì S. Antonio abate	28 Venerdì S. Tommaso d'Aq.
7 Venerdì S. Luciano	18 Martedì S. Liberata	29 Sabato S. Valerio
8 Sabato S. Massimo di Pavia	19 Mercoledì S. Mario	30 Domenica S. Martina
9 Domenica S. Giuliano	20 Giovedì S. Sebastiano	31 Lunedì S. Giovanni Bosco
10 Lunedì S. Scolastica V.	21 Venerdì S. Agnese	
11 Martedì S. Iginò	22 Sabato S. Gaudenzio	

2011



LATTONIERE **CARPENTIERE**

M.P.

FABBRO e LATTONIERE

RIVENDITORI
AUTORIZZATI

SERIE
FUTURA
BY FORCIAFER

Cancelli standard
in monoblocco
certificati
CE EN 13241-1



di Maina Alessio e
Daniele S.n.c.

ALBIOLO (Como)
Via Michelangelo, 13
Tel. e Fax 031.806759
m.p.maina@hotmail.it



Classe IV - Scuola Primaria di Albiolo

FEBBRAIO

1	Martedì	S. Severo	12	Sabato	S. Eulalia	23	Mercoledì	S. Policarpo V.
2	Mercoledì	Presentazione del Signore	13	Domenica	S. Giordano	24	Giovedì	S. Edilberto Re
3	Giovedì	S. Biagio	14	Lunedì	S. Valentino	25	Venerdì	S. Vittorino
4	Venerdì	S. Gilberto V.	15	Martedì	S. Faustino e Giovita	26	Sabato	S. Nestore M.
5	Sabato	S. Agata	16	Mercoledì	S. Giuliana	27	Domenica	S. Leonardo
6	Domenica	S. Paolo Miki V.	17	Giovedì	S. Alessio	28	Lunedì	S. Macario Abate
7	Lunedì	S. Teodoro	18	Venerdì	S. Simeone			
8	Martedì	S. Girolamo Em.	19	Sabato	S. Mansueto V.			
9	Mercoledì	S. Apollonia	20	Domenica	S. Fabiano			
10	Giovedì	S. Arnaldo V.	21	Lunedì	S. Eleonora			
11	Venerdì	N. S. di Lourdes	22	Martedì	Cattedra di S. Pietro			

2011



LATTONIERE CARPENTIERE

M.P.

FABBRIO e LATTONIERE

RIVENDITORI AUTORIZZATI

SERIE FUTURA BY FORGIAFER

Cancelli standard in monoblocco certificati CE EN 13241-1



di Maina Alessio e Daniele S.n.c.

ALBIOLO (Como)
Via Michelangelo, 13
Tel. e Fax 031.806759
m.p.maina@hotmail.it

CLASSE 2^a B



Classe II B - Scuola Primaria di Albiolo

M
A
R
Z
O

1	Martedì S. Albino	12	Sabato S. Massimiliano m.	23	Mercoledì S. Turibio
2	Mercoledì S. Lucio	13	Domenica 1a di Quaresima / S. Rodrigo	24	Giovedì S. Romolo
3	Giovedì S. Cunegonda Regina	14	Lunedì S. Matilde Regina	25	Venerdì Annunc. di Gesù
4	Venerdì S. Casimiro	15	Martedì S. Cesare	26	Sabato S. Emanuele
5	Sabato S. Adriano di C.	16	Mercoledì S. Eriberto	27	Domenica 3a di Quaresima / S. Augusto
6	Domenica S. Marziano	17	Giovedì S. Patrizio	28	Lunedì S. Ruperto
7	Lunedì S. Perpetua M.	18	Venerdì S. Salvatore	29	Martedì S. Secondo di Asti
8	Martedì S. Giovanni di Dio	19	Sabato S. Giuseppe	30	Mercoledì S. Amedeo
9	Mercoledì Le Sacre Ceneri	20	Domenica 2a di Quaresima / S. Alessandra	31	Giovedì S. Beniamino M.
10	Giovedì S. Emiliano	21	Lunedì S. Benedetta		
11	Venerdì S. Costantino conf.	22	Martedì S. Lea		

2011



VOLLEY - Binago

Tel. 031.806.509

LATTONIERE

M.P.

FABBRIO e LATTONIERE

RIVENDITORI
AUTORIZZATI

SERIE
FUTURA
BY FORGIAFER

Cancelli standard
in monoblocco
certificati
CE EN 13241-1



di Maina Alessio e
Daniele S.n.c.
ALBIOLO (Como)
Via Michelangelo, 13
Tel. e Fax 031.806759
m.p.maina@hotmail.it

BUONA
PASQUA



Pasqua è un segno di pace
è una colomba bianca,
che porta nel becco l'ulivo
che vola alta nel cielo,
Pasqua è l'arcobaleno
simbolo di perdono
è la festa più bella
che tutti rende liberi.

Canta felice il cuore: è risorto il Signore!

Classe II A - Scuola Primaria di Albiolo

A
P
R
I
L
E

1	Venerdì	S. Ugo	12	Martedì	S. Zenone	23	Sabato	S. Giorgio
2	Sabato	S. Francesco di P.	13	Mercoledì	S. Ida	24	Domenica	Pasqua di Resurrezione
3	Domenica	4a di Quaresima / S. Riccardo	14	Giovedì	S. Abbondio Conf.	25	Lunedì	Dell'Angelo
4	Lunedì	S. Isidoro	15	Venerdì	S. Anastasia	26	Martedì	S. Marcellino M.
5	Martedì	S. Vincenzo	16	Sabato	S. Lamberto	27	Mercoledì	S. Zita
6	Mercoledì	S. Virginia	17	Domenica	Le Palme / S. Roberto	28	Giovedì	S. Valeria M.
7	Giovedì	S. Ermanno	18	Lunedì	S. Galdino	29	Venerdì	S. Caterina da Siena
8	Venerdì	S. Alberto Dionigi	19	Martedì	S. Sócrate	30	Sabato	S. Pio V Papa
9	Sabato	S. Maria Cleofe	20	Mercoledì	S. Adalgisa			
10	Domenica	5a di Quaresima / S. Terenzio M.	21	Giovedì	S. Anselmo			
11	Lunedì	S. Filippo	22	Venerdì	S. Leonida			

2011

FB F.LLI BERNASCONI s.n.c.
ELETTROTECNICA



INGRESSO ONOREVOLI - Linate

Tel. 031.806.509



M.P.

FABBRO e LATTONIERE

RIVENDITORI
AUTORIZZATI

SERIE
FUTURA
BY FORGIAFER

Cancelli standard
in monoblocco
certificati
CE EN 13241-1



di Maina Alessio e
Daniele S.n.c.

ALBIOLO (Como)
Via Michelangelo, 13
Tel. e Fax 031.806759
m.p.maina@hotmail.it



Classe III - Scuola Primaria di Albiolo

M
A
G
G
I
O

1 Domenica S. Giuseppe - Festa del Lavoro	12 Giovedì SS. Nereo e Achilleo	23 Lunedì S. Desiderio
2 Lunedì S. Germano	13 Venerdì N.S. di Fatima	24 Martedì Maria Ausiliatrice
3 Martedì SS. Filippo e Giacomo	14 Sabato S. Mattia Ap.	25 Mercoledì S. Sofia
4 Mercoledì S. Ciriaco	15 Domenica S. Torquato	26 Giovedì S. Filippo Neri
5 Giovedì S. Irene di L.	16 Lunedì S. Ubaldo V.	27 Venerdì S. Agostino di C.
6 Venerdì S. Domenico Savio	17 Martedì S. Pasquale Baylon	28 Sabato S. Emilio
7 Sabato S. Flavia V.	18 Mercoledì S. Venanzio	29 Domenica S. Massimino
8 Domenica S. Vittore	19 Giovedì S. Ivo	30 Lunedì S. Felice I Papa
9 Lunedì S. Geronzio	20 Venerdì S. Bernardino da Siena	31 Martedì Visitazione S. Vergine
10 Martedì S. Alfio M.	21 Sabato S. Vittorio	
11 Mercoledì S. Fabio	22 Domenica S. Rita da Cascia	

2011

bpt
technological sign

FBI F.LLI BERNASCONI s.n.c.
ELETTROTECNICA

- Home automation
Domotica
Videocitofonia
Termoregolazione
- Home security
Antintrusione
Videosorveglianza
Antincendio
Antigas
- Home lighting
Illuminazione LED



DOMOTICA HOME AUTOMATION BPT

Tel. 031.806.509



M.P.

FABBRO e LATTONIERE

RIVENDITORI
AUTORIZZATI

SERIE
FUTURA
BY FORGIAFERI

Cancelli standard
in monoblocco
certificati
CE EN 13241-1



di Maina Alessio e
Daniele S.n.c.

ALBIOLO (Como)
Via Michelangelo, 13
Tel. e Fax 031.806759
m.p.maina@hotmail.it



Classe I - Scuola Primaria di Albiolo

GIUGNO

1	Mercoledì S. Giuliano	☺	12	Domenica Pentecoste		23	Giovedì S. Lanfranco	☾
2	Giovedì S. Erasmo - Festa della Repubblica		13	Lunedì S. Antonio da Padova		24	Venerdì Nat. S. Giovanni Battista	
3	Venerdì S. Carlo L.		14	Martedì S. Eliseo Profeta		25	Sabato S. Guglielmo Abate	
4	Sabato S. Quirino		15	Mercoledì S. Germana	☺	26	Domenica Corpus Domini / S. Vigilio da T.	
5	Domenica Ascensione / S. Bonifacio V.		16	Giovedì S. Aureliano V.		27	Lunedì S. Cirillo d'Alessandria	
6	Lunedì S. Norberto		17	Venerdì S. Ranieri Conf.		28	Martedì S. Ireneo M.	
7	Martedì S. Sabiniano M.		18	Sabato S. Gregorio		29	Mercoledì SS. Pietro e Paolo	
8	Mercoledì S. Medardo		19	Domenica SS. Trinità		30	Giovedì SS. Protomartiri	
9	Giovedì S.S. Efre e Primo	☾	20	Lunedì S. Ettore Conf.				
10	Venerdì S. Diana		21	Martedì S. Luigi Gonzaga				
11	Sabato S. Barnaba apostolo		22	Mercoledì S. Paolino da Nola				

2011

F.LLI BERNASCONI s.n.c.
ELETTROTECNICA

PORTINERIA LA PINETINA - Appiano Gentile
Tel. 031.806.509

LATTONIERE **CARPENTIERE**

M.P.
FABBRO e LATTONIERE

RIVENDITORI AUTORIZZATI **SERIE FUTURA BY FORGIAFER**

di Maina Alessio e Daniele S.n.c.
ALBIOLO (Como)
Via Michelangelo, 13
Tel. e Fax 031.806759
m.p.maina@hotmail.it

CE EN 13241-1

Imposta a cura di chi lo espone al pubblico (art. 639 del D.P.R. 26/10/72) - Grafica e stampa: "2 ERRE" Valmorea (Co)



“Le vacanze al mare” - Scuola Materna di Albiolo

LUGLIO

1	Venerdì S. Ester	☺	12	Martedì S. Fortunato M.	23	Sabato S. Brigida Ved.	☾
2	Sabato S. Ottono		13	Mercoledì S. Enrico Imperatore	24	Domenica S. Cristina	
3	Domenica S. Tommaso ap.		14	Giovedì S. Camillo de Lellis	25	Lunedì S. Giacomo ap.	
4	Lunedì S. Elisabetta di P.		15	Venerdì S. Bonaventura Card.	26	Martedì SS. Anna e Gioacchino	☺
5	Martedì S. Antonio M. Zaccaria		16	Sabato N. S. del Carmelo	27	Mercoledì S. Celestino I Papa	
6	Mercoledì S. Maria Goretti		17	Domenica S. Alessio Conf.	28	Giovedì S. Nazario	
7	Giovedì S. Apollonio e Edda		18	Lunedì S. Calogero Er.	29	Venerdì S. Marta V.	
8	Venerdì S. Priscilla Ved.	☾	19	Martedì S. Simmaco P.	30	Sabato S. Pietro Crisologo	☺
9	Sabato S. Veronica		20	Mercoledì S. Elia Prof.	31	Domenica S. Ignazio di Loyola	
10	Domenica SS. Rufina e Seconda		21	Giovedì S. Lorenzo da Brindisi			
11	Lunedì S. Benedetto Abate		22	Venerdì S. Maria Maddalena			

2011

Imposta a cura di chi lo espone al pubblico (art. 639 del D.P.R. 26/10/72) - Grafica e stampa: "2 ERRE" Valmorea (Co)

F.B.E. F.LLI BERNASCONI s.n.c.
ELETTROTECNICA

VILLA MATILDE - Cantello
Tel. 031.806.509

LATTONIERE CARPENTIERE

M.P.
FABBRIO e LATTONIERE

RIVENDITORI AUTORIZZATI

SERIE FUTURA BY FORGIAFER

Cancelli standard in monoblocco certificati CE EN 13241-1

di Maina Alessio e Daniele S.n.c.
ALBIOLO (Como)
Via Michelangelo, 13
Tel. e Fax 031.806759
m.p.maina@hotmail.it



"Le vacanze in montagna" - Scuola Materna di Albiolo

A
G
O
S
T
O

1	Lunedì	S. Alfonso de' Liguori	12	Venerdì	SS. Macario e Giuliano	23	Martedì	S. Rosa da Lima
2	Martedì	S. Eusebio da Vercelli	13	Sabato	SS. Ponziano e Ippolito	24	Mercoledì	S. Bartolomeo ap.
3	Mercoledì	S. Lidia di Filippi	14	Domenica	S. Alfredo	25	Giovedì	S. Luigi dei Francesi
4	Giovedì	S. Van Tuan	15	Lunedì	Assunzione S. Vergine	26	Venerdì	S. Alessandro
5	Venerdì	S. Osvaldo	16	Martedì	S. Rocco	27	Sabato	S. Monica Ved.
6	Sabato	Trasfigurazione del Signore	17	Mercoledì	S. Giacinto Conf.	28	Domenica	S. Agostino Dottore
7	Domenica	S. Gaetano da Thiene	18	Giovedì	S. Elena Imperatrice	29	Lunedì	Mart. S. Giovanni Battista
8	Lunedì	S. Domenico Conf.	19	Venerdì	S. Mariano	30	Martedì	S. Bonomio
9	Martedì	S. Fermo	20	Sabato	S. Bernardo Abate	31	Mercoledì	S. Aristide
10	Mercoledì	S. Lorenzo M.	21	Domenica	S. Pio X papa			
11	Giovedì	S. Chiara V.	22	Lunedì	S. Maria Regina			

2011

F3 E F.LLI BERNASCONI s.n.c.
ELETTROTECNICA

TECSA
idee per essere migliori



ANTINTRUSIONE TECSA

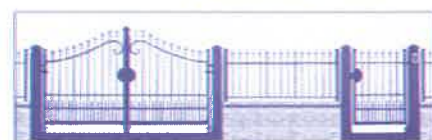
Tel. 031.806.509

LATTONIERE
CARPENTIERE
M.P.
FABBRÒ e LATTONIERE

RIVENDITORI
AUTORIZZATI

SERIE
FUTURA
BY FORGIAFERI

Cancelli standard
in monoblocco
certificati
CE EN 13241-1



di Maina Alessio e
Daniele S.n.c.

ALBIOLO (Como)
Via Michelangelo, 13
Tel. e Fax 031.806759
m.p.maina@hotmail.it



"I bambini dell'asilo che raccolgono l'uva" - Scuola Materna di Albiolo

SETTEMBRE

1	Giovedì S. Egidio Abate	12	Lunedì SS. Nome di Maria	23	Venerdì S. Padre Pio
2	Venerdì S. Elpidio	13	Martedì S. Maurilio	24	Sabato S. Pacifico Conf.
3	Sabato S. Gregorio Magno	14	Mercoledì Esaltazione S. Croce	25	Domenica S. Aurelia
4	Domenica S. Rosalia	15	Giovedì S. V. Addolorata	26	Lunedì SS. Cosma e Damiano
5	Lunedì S. Vittorino	16	Venerdì SS. Cornelio e Cipriano	27	Martedì S. Vincenzo de' Paoli
6	Martedì S. Umberto	17	Sabato S. Roberto Ballarmino	28	Mercoledì S. Venceslao M.
7	Mercoledì S. Regina	18	Domenica S. Lamberto	29	Giovedì S. Michele Arcangelo
8	Giovedì Natività della S. V.	19	Lunedì S. Gennaro V.	30	Venerdì S. Gerolamo Conf.
9	Venerdì S. Sergio Papa	20	Martedì S. Eustachio		
10	Sabato S. Pulcheria V.	21	Mercoledì S. Matteo ap.		
11	Domenica S. Diomede V.	22	Giovedì S. Maurizio M.		

2011

FBI F.LLI BERNASCONI s.n.c.
ELETTROTECNICA



VARCO DOGANALE 2 - Linate

Tel. 031.806.509

LATTONIERE
M.P.
CARPENTIERE
FABBRIO e LATTONIERE

RIVENDITORI
AUTORIZZATI

SERIE
FUTURA
BY FORGIAPER

Cancelli standard
in monoblocco
certificati
CE EN 13241-1



di Maina Alessio e
Daniele S.n.c.

ALBIOLO (Como)
Via Michelangelo, 13
Tel. e Fax 031.806759
m.p.maina@hotmail.it



"I colori dell'autunno" - Scuola Materna di Albiolo

OTTOBRE

1	Sabato	S. Teresa del Bambin Gesù		12	Mercoledì	S. Serafino Capp.	☺	23	Domenica	S. Giovanni da Capestrano
2	Domenica	SS. Angeli Custodi		13	Giovedì	S. Edoardo Re		24	Lunedì	S. Antonio Maria Claret
3	Lunedì	S. Gerardo Abate		14	Venerdì	S. Callisto I° Papa		25	Martedì	S. Crispino
4	Martedì	S. Francesco d'Assisi	☾	15	Sabato	S. Teresa d'Avila		26	Mercoledì	S. Evaristo Papa
5	Mercoledì	S. Placido M.		16	Domenica	S. Edvige Ved.		27	Giovedì	S. Fiorenzo V.
6	Giovedì	S. Bruno Abate		17	Lunedì	S. Ignazio d'Antiochia		28	Venerdì	S. Simone Ap.
7	Venerdì	N. S. del Rosario		18	Martedì	S. Luca evangelista		29	Sabato	S. Ermelinda V.
8	Sabato	S. Pelagia Penitente		19	Mercoledì	S. Laura		30	Domenica	S. Germano V.
9	Domenica	SS. Dionigi e Compagni		20	Giovedì	S. Irene V.	☾	31	Lunedì	S. Lucilla M.
10	Lunedì	S. Daniele M.		21	Venerdì	S. Orsola V.				
11	Martedì	S. Firmino V.		22	Sabato	S. Donato V.				

2011



FBI F.LLI BERNASCONI s.n.c.
ELETTROTECNICA

COMPLESSI INDUSTRIALI

Tel. 031.806.509

LATTONIERE **M.P.** CARPENTIERE
FABBRO e LATTONIERE

RIVENDITORI
AUTORIZZATI

SERIE
FUTURA
BY FORGIAFER

Cancelli standard
in monoblocco
certificati
CE EN 13241-1



di Maina Alessio e
Daniele S.n.c.

ALBIOLO (Como)
Via Michelangelo, 13
Tel. e Fax 031.806759
m.p.maina@hotmail.it



“Una passeggiata nel bosco nebbioso” - Scuola Materna di Albiolo

NOVEMBRE

1 Martedì Tutti i Santi		12 Sabato S. Renato M.		23 Mercoledì S. Clemente
2 Mercoledì Comm. dei Defunti	☾	13 Domenica S. Diego		24 Giovedì S. Flora V.
3 Giovedì S. Silvia V.		14 Lunedì S. Giocondo		25 Venerdì S. Caterina d'Aless.
4 Venerdì S. Carlo Borromeo		15 Martedì S. Alberto Magno		26 Sabato S. Corrado di C.
5 Sabato S. Zaccaria Prof.		16 Mercoledì S. Margherita V.		27 Domenica 1a d'Avvento / S. Virgilio
6 Domenica S. Leonardo Abate		17 Giovedì S. Elisabetta d'Ungheria		28 Lunedì S. Giacomo
7 Lunedì S. Ernesto Abate		18 Venerdì S. Oddone	☾	29 Martedì S. Saturnino
8 Martedì S. Goffredo V.		19 Sabato S. Fausto d'Alessandria		30 Mercoledì S. Andrea
9 Mercoledì Ded. Basilica Lateranense		20 Domenica Cristo Re / S. Edmondo		
10 Giovedì S. Leone M.	☺	21 Lunedì Present. Santa Vergine		
11 Venerdì S. Martino di Tours		22 Martedì S. Cecilia V.		

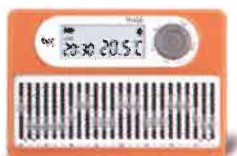
2011

FB E F.LLI BERNASCONI s.n.c.
ELETTROTECNICA



Termoregolazione

bpt
technological sign



CRNOTERMOSTATI DIGITALI - Garantiti 3 anni

Tel. 031.806.509



M.P.
FABBRO e LATTONIERE

RIVENDITORI
AUTORIZZATI

SERIE
FUTURA
BY FORCIAFER

Canceli standard
in monoblocco
certificati
CE EN 13241-1



di Maina Alessio e
Daniele S.n.c.

ALBIOLO (Como)
Via Michelangelo, 13
Tel. e Fax 031.806759
m.p.maina@hotmail.it



“Aspettando il natale” - Scuola Materna di Albiolo

D
I
C
C
E
M
B
R
E

1	Giovedì S. Eligio V.		12	Lunedì S. Amalia		23	Venerdì S. Giovanni da Kety
2	Venerdì S. Bibiana	☾	13	Martedì S. Lucia V.		24	Sabato S. Delfino di B.
3	Sabato S. Francesco S.		14	Mercoledì S. Venanzio		25	Domenica Natività del Signore
4	Domenica 2a d'Avvento / S. Barbara		15	Giovedì S. Valeriano V.		26	Lunedì S. Stefano protomartire
5	Lunedì S. Giulio M.		16	Venerdì S. Albina v.		27	Martedì S. Giovanni Ap.
6	Martedì S. Nicola V.		17	Sabato S. Lazzaro di B.		28	Mercoledì SS. Innocenti M.
7	Mercoledì S. Ambrogio		18	Domenica 4a d'Avvento / S. Graziano	☾	29	Giovedì S. Tommaso Becket
8	Giovedì Immacolata Concezione		19	Lunedì S. Dario		30	Venerdì S. Eugenio V.
9	Venerdì S. Siro		20	Martedì S. Macario M.		31	Sabato S. Silvestro P.
10	Sabato B.V. di Loreto	☺	21	Mercoledì S. Temistocle			
11	Domenica 3a d'Avvento / S. Damaso		22	Giovedì S. Francesca Cabrini			

2011

Imposta a cura di chi lo espone al pubblico (art. 639 del D.P.R. 26/10/72) - Grafica e stampa: "2 ERRE" - Valmorea (Co)

F.lli BERNASCONI s.n.c.
ELETTROTECNICA

INGRESSO PARCHEGGI ALITALIA - Malpensa

Tel. 031.806.509

LATTONIERE **CARPENTIERE**

M.P.
FABBRO e LATTONIERE

RIVENDITORI AUTORIZZATI

SERIE FUTURA BY FORGIAFER

Cancelli standard in monoblocco certificati CE EN 13241-1

di Maina Alessio e Daniele S.n.c.
ALBIOLO (Como)
Via Michelangelo, 13
Tel. e Fax 031.806759
m.p.maina@hotmail.it



F.LLI BERNASCONI s.n.c.
ELETTROTECNICA

**PROGETTAZIONE
E REALIZZAZIONE
IMPIANTI ELETTRICI
CIVILI ED INDUSTRIALI
IMPIANTI FOTOVOLTAICI**

Via per Gaggino, 5 - ALBIOLO (Co)
Tel. 031.806.509 - Fax 031.807.753
E-mail: fbelett@tin.it



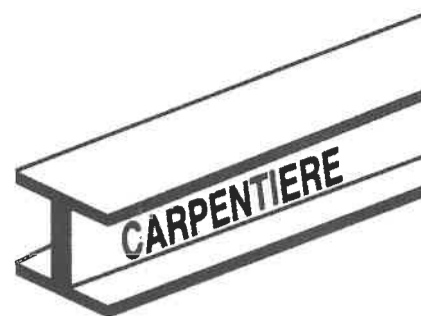
**IMPIANTI ALLARME SENZA FILI
FINO A CINQUE ANNI DI GARANZIA
CENTRO ASSISTENZA PER COMO / VARESE / LECCO**



**IMPIANTI VIDEOCITOFONICI
TV CIRCUITO CHIUSO
CRONOTERMOSTATI
ANTINTRUSIONE
ANTINCENDIO - ANTIGAS
VIDEOSORVEGLIANZA
ASSISTENZA TECNICA COMO / VARESE / VERBANIA / NOVARA**



**AUTOMAZIONE CANCELLI
PORTE AUTOMATICHE
CONTROLLO ACCESSI
ASSISTENZA TECNICA E VENDITA
PROVINCIA DI COMO / VARESE / LECCO**



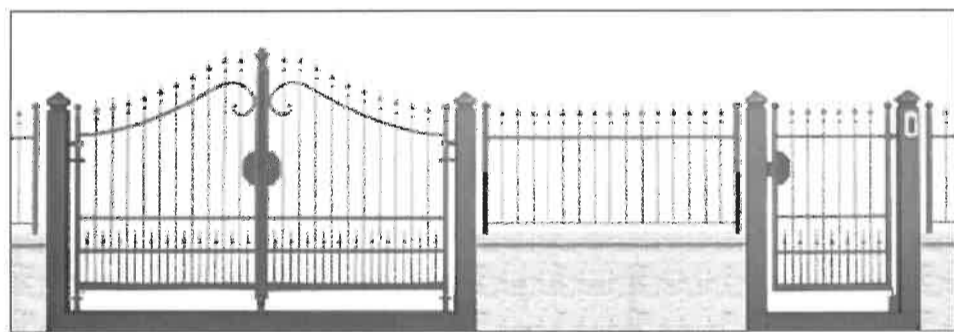
M.P.

di Maina Alessio e Daniele S.n.c.

FABBRO e LATTONIERE

RIVENDITORI AUTORIZZATI

**SERIE
FUTURA**
BY FORGIAFER



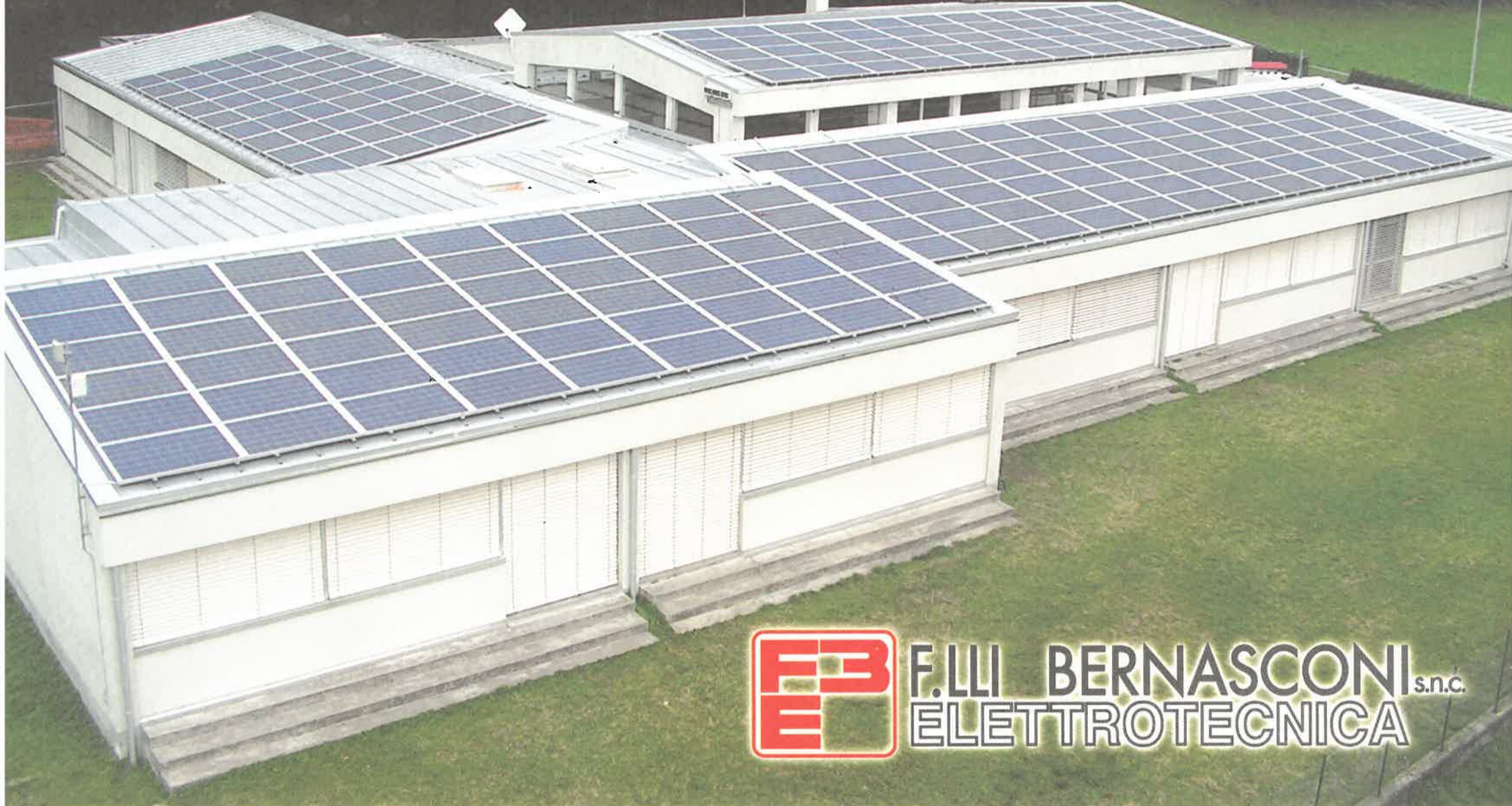
Cancelli standard in monoblocco certificati CE EN 13241-1

**ALBIOLO (Como)
Via Michelangelo, 13
Tel. e Fax 031.806759
m.p.maina@hotmail.it**

*I disegni sono stati realizzati dai bambini
delle classi della scuola primaria
e della scuola materna di Albiolo*

*A cura
dell'Oratorio di Albiolo*

Scuola Primaria Solbiate Comasco
Impianto fotovoltaico 60 Kw



FB F.LLI BERNASCONI s.n.c.
ELETTROTECNICA

Calendario 2012

GENNAIO

LU	MA	ME	GI	VE	SA	DO
						1
2	3	4	5	6	7	8
9	10	11	12	13	14	15
16	17	18	19	20	21	22
23	24	25	26	27	28	29
30	31					

FEBBRAIO

LU	MA	ME	GI	VE	SA	DO
		1	2	3	4	5
6	7	8	9	10	11	12
13	14	15	16	17	18	19
20	21	22	23	24	25	26
27	28	29				

MARZO

LU	MA	ME	GI	VE	SA	DO
			1	2	3	4
5	6	7	8	9	10	11
12	13	14	15	16	17	18
19	20	21	22	23	24	25
26	27	28	29	30	31	

APRILE

LU	MA	ME	GI	VE	SA	DO
						1
2	3	4	5	6	7	8
9	10	11	12	13	14	15
16	17	18	19	20	21	22
23	24	25	26	27	28	29
30						

MAGGIO

LU	MA	ME	GI	VE	SA	DO
	1	2	3	4	5	6
7	8	9	10	11	12	13
14	15	16	17	18	19	20
21	22	23	24	25	26	27
28	29	30	31			

GIUGNO

LU	MA	ME	GI	VE	SA	DO
				1	2	3
4	5	6	7	8	9	10
11	12	13	14	15	16	17
18	19	20	21	22	23	24
25	26	27	28	29	30	

LUGLIO

LU	MA	ME	GI	VE	SA	DO
						1
2	3	4	5	6	7	8
9	10	11	12	13	14	15
16	17	18	19	20	21	22
23	24	25	26	27	28	29
30	31					

AGOSTO

LU	MA	ME	GI	VE	SA	DO
		1	2	3	4	5
6	7	8	9	10	11	12
13	14	15	16	17	18	19
20	21	22	23	24	25	26
27	28	29	30	31		

SETTEMBRE

LU	MA	ME	GI	VE	SA	DO
					1	2
3	4	5	6	7	8	9
10	11	12	13	14	15	16
17	18	19	20	21	22	23
24	25	26	27	28	29	30

OTTOBRE

LU	MA	ME	GI	VE	SA	DO
1	2	3	4	5	6	7
8	9	10	11	12	13	14
15	16	17	18	19	20	21
22	23	24	25	26	27	28
29	30	31				

NOVEMBRE

LU	MA	ME	GI	VE	SA	DO
			1	2	3	4
5	6	7	8	9	10	11
12	13	14	15	16	17	18
19	20	21	22	23	24	25
26	27	28	29	30		

DICEMBRE

LU	MA	ME	GI	VE	SA	DO
					1	2
3	4	5	6	7	8	9
10	11	12	13	14	15	16
17	18	19	20	21	22	23
24	25	26	27	28	29	30
31						

PROGETTAZIONE E REALIZZAZIONE
IMPIANTI ELETTRICI CIVILI ED INDUSTRIALI
IMPIANTI FOTOVOLTAICI

Via per Gaggino, 5 - Albiolo (Co) - Tel. 031.806.509 - Fax 031.807.753 - E-mail: fbelett@fin.it

